

Excelog 6

6-kanavainen lämpötilatietojen kirjauslaite kosketusnäytöllä



- 4 x termoparituloa ja 2 x RTD-tuloa
- Näytä ja kirjaa kaikki 6 kanavaa samanaikaisesti tai erikseen
- Tiedon kirjaus SD-kortille tai PC:lle USB-liitännän kautta
- Virtalähteenä sisäänrakennettu akku, USB tai verkkolaite (mukana) Kosketusnäyttö taustavalolla
- Varustettu seisontatuella
- Ilmainen ohjelmisto ladattavissa
https://www.calex.co.uk/downloads/software/CalexExcelog_FullInstaller.exe
- Modbus-liitäntä integroitavaksi kolmannen osapuolen ohjelmistoon 2-kanavainen rullaava lämpötilakaavio
- Hälytysilmaisimien jokaiselle kanavalle
- CE-merkitty ja RoHS 2 -yhteensopiva

| Sisääntulo | Lämpötila-alue | Vain Excelogin lämpötila-alueen tarkkuus (sen mukaan kumpi on suurempi) |
|------------------------------------|-------------------|---|
| Termoelementti | | |
| Tyyppi J | -200 °C - 1200 °C | ± 0.1% tai 0.8°C |
| Tyyppi K | -200 °C - 1372 °C | ± 0.1% tai 0.8°C |
| Tyyppi T | -200 °C - 400 °C | ± 0.1% tai 0.8°C |
| Tyyppi R | 0 °C - 1768 °C | ± 0.1% tai 0.8°C |
| Tyyppi S | 0 °C - 1768 °C | ± 0.1% tai 0.8°C |
| Tyyppi N | -200 °C - 1300 °C | ± 0.1% tai 0.8°C |
| Tyyppi E | -200 °C - 1000 °C | ± 0.1% tai 0.8°C |
| RTD | | |
| Pt100, Pt200, Pt500, Pt1000 | -200 °C - 850 °C | ± 0.1% tai 1.0°C |

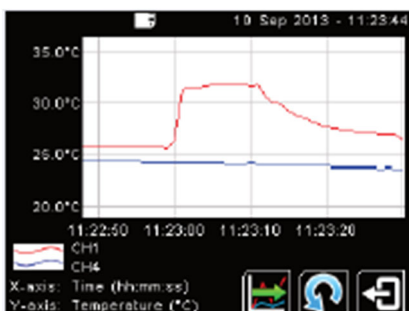
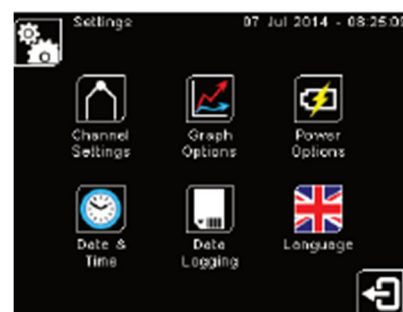
| Tekniset tiedot | |
|-----------------------------------|--|
| Sisääntulo | 4 x termoparituloa (mikä tahansa alla olevista tyypeistä), käytettäväksi minilämpöpariliittimien kanssa, plus 2 x RTD-tuloa, jousikiinnitin, 2- tai 3-johtimille RTD:ille, 28-16 AWG |
| Lämpötilan resoluutio | 0,1° alle 1000° (C tai F) lämpötiloissa 1° yli 1000° (C tai F) lämpötiloissa |
| Näyttö | 2,83 tuuman (72 mm) resistiivinen kosketus-TFT, 320 x 240 pikseliä, taustavalaistu |
| Konfiguroitavat parametrit | Lämpötilayksiköt, hälytykset, signaalinkäsittely, päivämäärä ja aika, tiedonkeruu, virtasetukset, kaavion kanavat |
| Lämpötilayksiköt | °F tai °C |
| Hälytysasetukset | 12 x visuaalista hälytystä (2 per kanava) säädettävällä tasolla, yksilöllisesti konfiguroitavissa HI tai LO. |
| Signaalinkäsittely | Keskiarvo, minimi, maksimi, keskihajonta, lämpötilaero 2 kanavan välillä |
| Näytön vasteaika | Lämpötilat päivittyvät 1 sekunnin välein |

| Tekniset tiedot jatkuu | |
|------------------------|---|
| Käyttölämpötila | 0 - 50°C |
| Virtalähde | Sisäänrakennettu ladattava Li-ion-akku tai USB tai 5 V DC verkkosovitin (mukana) |
| Akun kesto | (tyypillinen): 32 tuntia kirjattaessa täydellä näytön kirkkaudella Jopa 96 tuntia virransäästötilaan |
| Latausaika | 6 tuntia (mukana toimitetulla verkkovirtasovittimella) |
| Paino | 200 g |
| Mitat | 136 (l) x 71 (k) x 32 (s) mm |

| Tiedonkeruun tekniset tiedot | |
|---------------------------------------|--|
| Tietojen kirjausväli | 1 - 86 400 sekuntia (1 päivä) |
| SD-kortin maksimi kapasiteetti | 32 Gt SD tai SDHC (toimitukseen sisältyy 4 Gt SD-kortti - noin 2 vuoden tiedot) |
| Muuttujien kirjaus | Mitattu lämpötila, kylmäliitoksen lämpötila, hälytystapahtumat |
| Tiedostomuoto | .csv (voidaan tuoda Excelliin) |
| Konfiguroitavat parametrit | Näytteenottojakso, näytteiden määrä, suunniteltu aloituspäivä/aika (tai manuaalinen käynnistys/pysäytys) |

Käyttöliittymä

- Intuiitiivinen kosketusnäyttöinen käyttöliittymä
- Valittavat kielet: englanti, espanja, ranska, saksa, italia, kiina ja japani
- Täysin konfiguroitavissa; konfigurointiin ei tarvita lisälaitteita
- Jokainen kanava on konfiguroitavissa erikseen tulotyypeille, matematiikalle, hälytyksille ja näyttövaihtoehdoille
- Laitteohjelmistopäivitykset USB:n kautta



Lämpötilakaavio

Kaksi valittavaa kanavaa näytetään. Vieritä ajassa taaksepäin nähdäksesi kaaviohistorian.

Tilauskoodi: EXCELOG-6

- Toimitukseen sisältyy: 6-kanavainen dataloggeri, 4GB SD-kortti, USB-kaapeli ja 5 V DC verkkosovitin

Tarvikkeet

| | |
|------------------|---|
| ELMAU | Varavirtasovitin |
| ELSD | Vara 4GB SD-kortti |
| ELCALCERT | Kalibrointitodistus, UKAS jäljitettävissä |